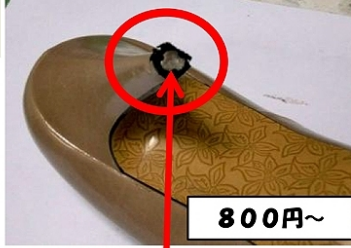


# 靴を点検 しませんか！！

## ① 婦人かかとを点検する



リフト部分の黒いゴムが  
残っているうちに交換  
して下さい。



800円～

リフト部分の黒いゴムから**金具**  
が見えたら**交換時期**、歩いて  
いると金属音がします。

## ② 色落ち・破れを点検する



つま先の色落ち

500円～



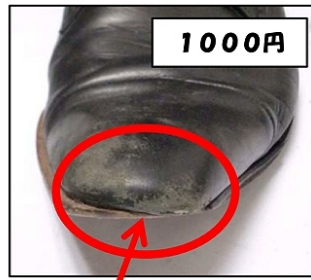
かかとの破れ

## ③ つま先を点検する



800円

つま先の尖った靴は必ず点検



1000円

摩耗して薄くなります

## ④ 中敷を点検する



合皮の中敷は、写真のように経  
年劣化してポロポロ剥がれてしま  
います。**革の中敷**は合皮のように  
劣化せず、靴の中の汗も吸収し  
てくれますのでパンプス系にお  
勧めします。

合皮中敷交換 1000円～  
革 中敷交換 1500円～

## ⑤ サイズを調整する



700円～

靴が大きい場合 かかと・つま先  
でサイズ調整します。



1000円

靴がきつい場合 毎日少し  
づつ伸ばしていきます。

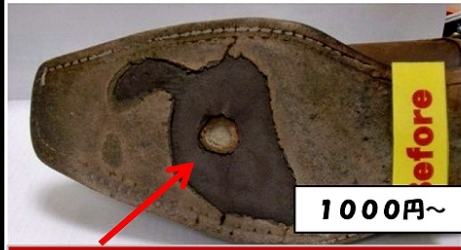
## ⑥ カジュアルシューズを点検する



1500円～

極端に削れたカジュアル  
シューズのかかとを復元  
ここまで削れてました

## ⑦ 靴底を点検する



1000円～

ここら辺を触ってご確認下さい！

紳士靴の靴底が薄く  
なっていないかご確認  
下さい。  
**革底の靴は要注意です**

## ⑧ 滑りやすい靴の対策



2000円～

滑って転ぶ前に対策を！！

「滑り止め効果」と「長  
持ち効果」のあるハー  
フソールだと、雨の日  
も安心して歩けます。

## ⑨ 下駄箱の中の靴を点検する



冠婚葬祭用の靴  
何年も履いていない靴

履こうとした時にかかと  
がポロポロと壊れている  
場合が有ります

手入れしていない靴

靴がカビだらけに！

### リペアショップ鹿児島店

鹿児島市西千石町13-11  
(フレッセ厚生市場内)  
☎ 099-223-1766  
AM10時～19時(土曜18時)  
日曜日・祭日休み  
**④40分無料です**



詳細はホームページで！

リペアショップ鹿児島店

検索

→ Yahoo!検索 お店のミカタへ

携帯

