

TATTOO STUDIO

<http://www.k-ponget.com/moonangel>



MOON ANGEL

TATTOO BODY ART BODY PRODUSE



★TATTOO★

★痛みが優しい スウィートタトゥー★

★消えるTATTOO ペイントタトゥー★

★ボディージュエリー★

★ダイヤモンドタトゥー★

など、Body Art 全般

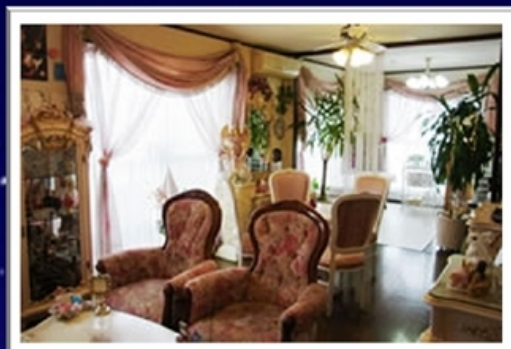
★ムーンエンジェルならボディアート・タトゥーの種類・デザイン・カラーも豊富★

全国でも数少ないライトタトゥーやスウィートタトゥー

そして、ボディージュエリーやジュエリータトゥー・ウェディングタトゥーなどもあり

大注目!!

※ 完全予約制ですので、ご来店の際は必ずご予約の上でお願いいたします。



初めて、TATTOOを入れられる方、女性の方が
お一人でも、不安なくご来店いただけるように
店内はヨーロッパ調でお洒落に明るく、
コーディネートいたしております。



TATTOO ARTIST **NAMI**

場所：福岡県福岡市金の隈1-28-13 6F

営業時間 12:00~19:00

TEL 092-504-3700

店休日 毎週水曜日

メールアドレス

nami_319@yahoo.co.jp

駐車場 あり 1台

お客様との出会いを大切に、幸せを願い
一つ一つ心を込めて大切に彫らせて頂きます。