

売戸建住宅

3SLDK 144.72m²

阪急電鉄神戸線

御影駅

徒歩14分

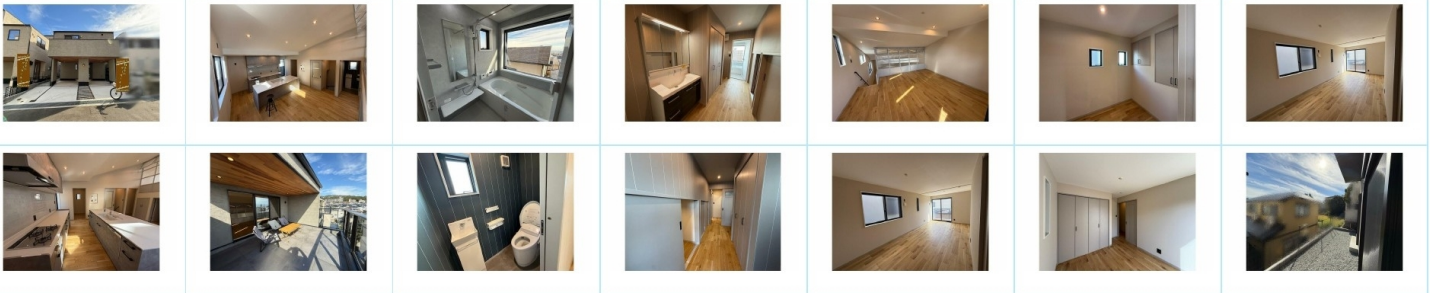
《神戸市東灘区御影山手5丁目戸建》B号地

阪急電鉄神戸線「六甲」駅 徒歩19分
JR東海道本線「六甲道」駅 徒歩22分



間取図 (平面図)

価格	6,980万円	
所在地	神戸市東灘区御影山手5丁目15	
構造・規模	木造2階建	建物面積 144.72㎡
土地面積	(公簿) 151.35㎡	私道負担面積
土地権利	所有権	
用途地域	1種低層	
地目	宅地	都市計画 市街化区域
建ぺい率	50%	容積率 100%
築年月	2023年09月築後未入居	駐車場 有
現況	完成済	引渡可能時期 即時
備考	北4.4m公道 接面8.4m バルコニー面積: 15.52㎡	
設備特徴	バス1坪以上、造作機庫、浴室暖房、浴室乾燥機、浴室に窓あり、ミストサウナ、トイレ2ヶ所、タイルメイトイレ、洗面洗濯専用、シャワー付洗濯機付き、3口以上コンロ、アイランドキッチン、システムキッチン、食器洗浄乾燥機、全館空調機、シューズ1C、床下収納、タウクレット、省エネ給湯器、都市ガス、複層ガラス、Low-Eガラス、全館空調、電気、水道、下水道、衛洗、床暖房、ダブルロックドア、モニターインターホン、シャッター閉鎖、カーテン、火災警報機、防犯カメラ、ワイヤレスLAN、給、駐車場2台分、主要採光面: 南向き、閑静な住宅街	



※この図面はATBBの物件情報の一部を抜粋して掲載しております。(現況優先) ※入居日・引渡日変更や付帯条件、別途料金が発生する場合がありますのでご確認ください。

兵庫県知事免許 (3) 第11643号

〒657-0056 兵庫県神戸市灘区千旦通3丁目1-20

(株)ヴェローチェ

TEL **078-200-6845**
FAX **078-200-6844**

客付会社様へ

手数料

取引態様
一般媒介

情報公開日