

新築売戸建住宅

4LDK 113.80^m₂

阪神電鉄本線

青木駅

徒歩4分

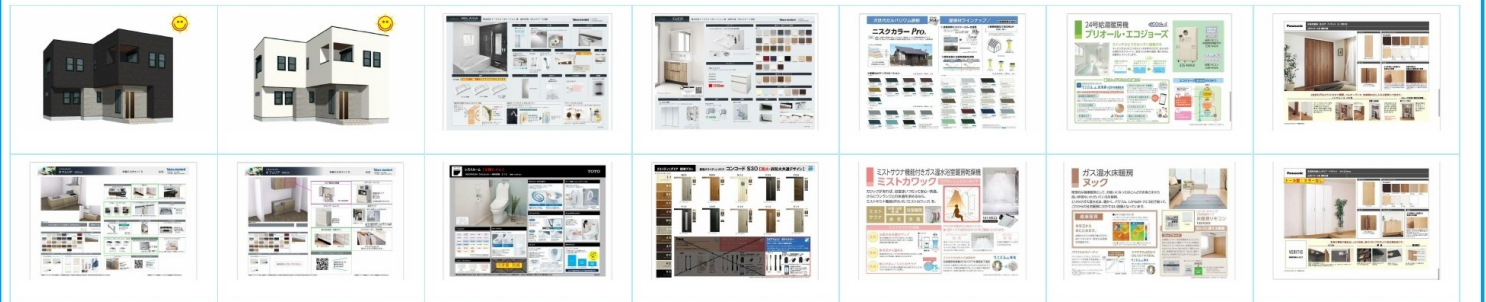
《神戸市東灘区北青木3丁目新築戸建》

JR東海道本線「摂津本山」駅 徒歩15分
阪神電鉄本線「深江」駅 徒歩17分



間取図 (平面図)

価格	6,980万円	
所在地	神戸市東灘区北青木3丁目80	
構造・規模	木造 3階建	建物面積 113.80 ^m ₂
土地面積	(公簿) 102.85 ^m ₂	私道負担面積
土地権利	所有権	
用途地域	1種住居	
地目	都市計画	市街化区域
建ぺい率	60%	容積率 200%
築年月	2025年03月	駐車場 有
現況	建築中	引渡可能時期 相談
備考	建築確認番号: 第J24-20386号 東4.0m私道接面10.0m	
	設備特徴 バス1坪以上、浴槽機能、浴室暖房、浴室乾燥機、浴室に窓あり、ミストサウナ、トイレ2ヶ所、ダブルストイレ、洗機洗濯機、シャワー付洗濯機、脱衣、3口以上コンロ、カウンターキッチン、システムキッチン、食器洗浄乾燥機、浄水器、キッチン収納庫、金庫設置、クローゼット4ヶ所、シューズ1C、床下収納、ダウンライト、省エネ給湯器、都市ガス、複層ガラス、全館空調システム、電気、水道、下水道、換気、床暖房、ダブルロックドア、ミニ分付インターホン、カーナビ	



※この図面はATBBの物件情報の一部を抜粋して掲載しております。(現況優先) ※入居日・引渡日変更や付帯条件、別途料金が発生する場合がありますのでご確認ください。

兵庫県知事免許 (3) 第11643号

〒657-0056 兵庫県神戸市灘区千旦通3丁目1-20

(株)ヴェローチェ

TEL **078-200-6845**
FAX **078-200-6844**

客付会社様へ

手数料

取引態様

一般媒介

情報公開日