

貸マンション

3LDK 80.04m²

神戸市営地下鉄西神山手線

新神戸駅 徒歩7分

《ワコーレ新神戸ステーションリブリエ》206

JR東海道本線「三ノ宮」駅 徒歩18分
 阪急電鉄神戸線「春日野道」駅 徒歩9分
 東南角部屋
 ミストサウナ付浴室暖房乾燥機



間取図 (平面図)

賃料	200,000円	
礼金	44.00万円	敷金 22.00万円
管理費等	20,000円/月	
所在地	神戸市中央区熊内橋通6丁目1-3	
構造・規模	RC 6階建/2階部分	
築年月	2019年11月	契約期間 2年
駐車場	近有 19,800円/月	
駐輪場		バイク置場 なし
現況	空家	入居可能時期 即時
保険等	加入要	
備考	敷引：なし 更新料：なし 賃貸保証：加入要 初回88,000円毎年10,000円 ハル コニー面積：8.28m ² DIY不可	
設備特徴	<small>ペット不可、事務所使用不可、喫煙不可、保証人差、B・T別、追焚機能、浴室暖房、浴室乾燥機、ミストサウナ、トイレ、タンクレストイレ、温水洗浄便座、シャワー付洗面化粧台、カウチクーラー、レンジフード、3口以上コンロ、ディスプレイ、食器洗浄乾燥機、キッチン床暖房、収納スペース、全扉収納、クローゼット、ウォークインクローゼット、シューズボックス、人感センサー付照明、ダウンライト、都市ガス、給湯、郵便ボックス給湯、室内洗濯機置場、フローリング、アルコーブ、床暖房、インターネット対応、オートロック、モニターオートロック、ディンプルキー、24時間セキュリティ、バルコニー、エレベーター、角部屋、主要採光窓：南向き、2重採光、全室2面採光、外観タイル張り、分譲タイプ、24時間換気システム</small>	



外観



キッチン



リビング



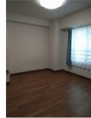
収納



室内



リビング



室内



収納



室内

※この図面はATBBの物件情報の一部を抜粋して掲載しております。(現況優先) ※入居日・引渡日変更や付帯条件、別途料金が発生する場合がありますのでご確認ください。

兵庫県知事免許 (3) 第11643号

〒657-0056 兵庫県神戸市灘区千旦通3丁目1-20

(株)ヴェローチェ

TEL **078-200-6845**
 FAX **078-200-6844**

客付会社様へ	
広告の料金を相当する額 賃料の50%迄相談	手数料 手付手数料 敷金の割合 保証料割合
取引態様	情報公開日
媒介	