

新築売戸建住宅

3LDK 102.22㎡

J R 東海道本線

摩耶駅

徒歩6分

阪神電鉄本線「大石」駅 徒歩8分

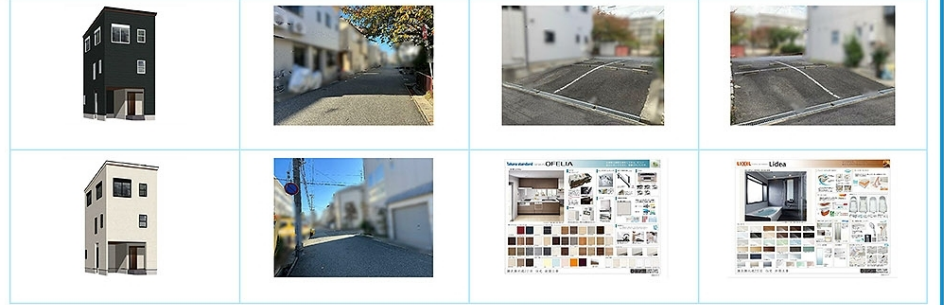
周辺環境

Foods Market satake 摩耶駅前店まで451m, グルメシティ 灘店まで572m, スーパーマルハチ王子公園店まで766m, 神戸市立原田中学校まで652m, 神戸市立神田小学校まで650m, 琵琶COCORO保育園まや分園まで483m, めばえの園保育園まで441m, 幼保連携型めばえの園認定こども園まで464m



間取図 (平面図)

価格	5,680万円	
所在地	神戸市灘区灘北通2丁目6	
構造・規模	木造3階建	建物面積 102.22㎡
土地面積	(公簿) 47.43㎡	私道負担面積 11.35㎡
土地権利	所有権	
用途地域	1種住居	
地目	宅地	都市計画
建ぺい率	80%	容積率 200%
築年月	2024年03月	駐車場 有
現況	未着工	引渡可能時期 相談
備考	建築確認番号: 第J23-20518号 北6.0m 公道接面5.6m 南3.1m 私道接面5.6m	
設備特徴	バス1坪以上、追焚機能、浴室暖房、浴室乾燥機、ミストサウナ、トイレ2ヶ所、温水洗浄便座、シャワー付洗面化粧台、3口以上コンロ、カウンターキッチン、ダウンライト、都市ガス、洗濯機、モップ収納、床下収納、ダウングラウト、都市ガス、複層ガラス、全居室フローリング、電気、上水道、下水道、換気、床暖房、ダブルロックドア、モニターインターホン、防犯用ガラス、カーナビ、主要採光面: 南向き	



※この図面はATBBの物件情報の一部を抜粋して掲載しております。(現況優先) ※入居日・引渡日変更や付帯条件、別途料金が発生する場合がありますのでご確認ください。

兵庫県知事免許(2)第11643号

〒657-0056 兵庫県神戸市灘区千旦通3丁目1-20

(株)ヴェローチェ

TEL 078-200-6845
FAX 078-200-6844

客付会社様へ

手数料

取引態様
一般媒介

情報公開日

at:home

不動産会社専用図面

ATBB物件番号: 6980577955