

移転リニューアル OPEN

こんな経験・症状はございませんか？

- ☑ 慢性的な腰痛、デスクワークでの肩こりがひどい
- ☑ スポーツでのケガが多い
- ☑ 外反母趾、扁平足、O脚などの脚のトラブル
- ☑ 季節の変わり目による身体の不調、頭痛
- ☑ 小さい子供がいる、産前産後の骨盤のゆがみ
- ☑ いろいろなところへ行っただが痛みがとれない

当院オリジナルの炭酸・水素セラピー、最新機器、プロモ使用のインソールで全て改善できます！！

キッズスペース完備

夜9時半まで受付



移転オープン記念クーポン
モリタカ式炭酸・水素セラピー
無料施術体験券

院長プロフィール

院長 柔道整復師
Mori Takanori
森 貴範

- 名古屋市瑞穂区 出身
- 星城高等学校 卒
- 米田柔整専門学校 卒
- 亀井整形外科クリニック 勤務
- 特MRC 勤務 (機能訓練士)
- モリタカ接骨院 開院

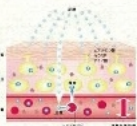


● 施術の流れ



炭酸水とは？

炭酸ガスは皮膚から吸収されやすい性質を持っています。体内に入り血液中の炭酸ガス濃度が高まると、体はより多くの酸素を取り込もうと血管を広げます。血管が広がれば血圧も下がり、血行がよくなることで、さまざまな疾患に対する改善が期待されています。また近年、炭酸の効果にて筋肉が増強する実験結果も発表されました。



水素水とは？

強い酸化力(サビ)を持ち、ガンの原因の一つにもなる活性酸素、この活性酸素と結びつき、無毒の水に還元する力を持ったものが活性水素水です。水素は宇宙一小さい原子な為、皮膚から吸収でき、細胞の奥深くにまで入り込んだ活性酸素さえも除去する事ができる、万病の救世主と期待されています！！モリタカで使用している活性水素水は、すぐに揮発する水素とは違い、持続的に水に留めておける特許技術の水素です！！



診療時間	月	火	水	木	金	土	日
午前診療 9:00~13:00	●	●	●	●	●	▲	△
午後診療 16:00~21:30	●	●	●	●	●	▲	△

▲ 9:00~16:00 | 休診日：本曜日午後、日曜日 (祝日は不診)



キッズスペース

〒488-0044

☎ 0561-76-0998

愛知県尾張旭市南本地ヶ原町2丁目126

http://www.moritaka2012.com