



福祉タクシー えくぼ

スロープ・電動ウィンチ付の車両に、車いすに乗ったまま乗り降りできます！

病院・施設への送迎を始め、お買い物、美容院、冠婚葬祭、観劇、旅行など、どのようなご利用もできます。



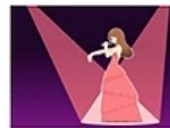
通院



お買い物



お食事



観劇



旅行

¥運賃のご案内

- *初乗り運賃
1.5kmまで 670円
- *加算運賃
309m毎に 80円
- *貸切運賃
30分毎に 2,900円



車いす



ETC・TVリアモニター・携帯/
スマートフォン充電器・プラズマ

ストレッチャー

ヘッドレスト付車いす

- ◎お一人でももちろん、付き添いの方も同乗できます。(車いす1台+ご同乗者3名まで)
- ◎車いす・リクライニング車いす・ストレッチャーも用意していますので、必要な方はご予約の際お申しつけください。
- ◎車いすを利用されていない「要支援・要介護の方」「身障者の方」「歩行困難な方」などもご利用できます。(※医療器具を装着されている方は、医療関係者またはご家族のご同乗をお願いします。)
- ◎タクシー割引券をご利用できます。(袋井市・掛川市・菊川市・磐田市・森町)



安心
安全
快適

ケアドライバーおさわです。

国土交通省中部運輸局許可
日本福祉タクシー協会会員
普通自動車二種免許
ホームヘルパー2級
ガイドヘルパー
DIYアドバイザー
電気工事士

福祉タクシー えくぼ

〒437-0011 静岡県袋井市村松792-1
TEL/FAX: 0538-42-8597
午前8:00～午後8:00
事前予約にて24時間対応します。

予約制

ご予約、お問い合わせは  0120-294-388