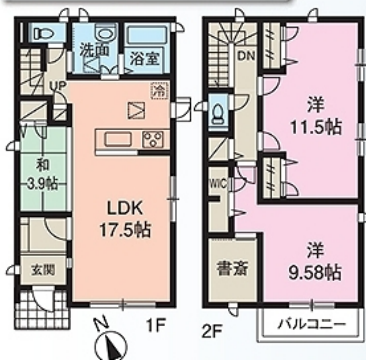


3 現地同時販売会開催中

今週の土・日・祝はAM10:00～PM5:00までお気軽にご来場ください。

中古
緑区大門

販売価格 「トヨタホーム」施工の平成25年築物件!
4,330万円 安心の長期60年保証付です。



■交通/埼玉高速鉄道「浦和美園」駅徒歩15分、JR武蔵野線「東川口」駅徒歩19分 ■土地/100.05㎡(30.26坪)私道持分65㎡×1/11・156㎡×1/11有、清掃施設持分4.29㎡×1/16有
■建物/108.38㎡(32.78坪) ■間取/3LDK+書斎(H25年9月築) ■所在/さいたま市緑区大門2902-10 (専任媒介)



新築分譲住宅
南区 松本1丁目

販売価格 2,980万円(税込)より
宅内LAN配線 食洗機など 充実した設備



学区 田島小学校…約240m
田島中学校…約350m

■交通/JR武蔵野線「西浦和」駅徒歩14分、JR埼京線「武蔵浦和」駅バス19分「松本1丁目」停歩4分 ■土地/100.92㎡(30.52坪)~126.28㎡(38.19坪)協定道路部分0.9㎡(1号棟)・30.58㎡(2号棟)含 ■建物/91.29㎡(27.61坪)~97.71㎡(29.55坪) ■間取/3LDK~4LDK (H27年7月上旬入居予定) ■所在/さいたま市南区松本1丁目26他※全3棟販売、販売価格2,980万円~3,780万円(各税込)、建確No.第H27SHC102011号他(媒介)

荒川彩湖公園近く(約210m)
緑豊かな住環境



新築一戸建
川口市 元郷5丁目

販売価格 3,580万円(税込)
初公開



全室南に面した 陽当りの良いお部屋です

学区 元郷小学校…約210m
元郷中学校…約700m

■交通/埼玉高速鉄道「川口元郷」駅徒歩13分 ■土地/69.42㎡(20.99坪) ■建物/113.40㎡(34.30坪)車庫面積14.58㎡含 ■間取/4LDK(H27年7月入居予定) ■所在/川口市元郷5丁目7-19※建確No.第14UDI2S建02933号(媒介)



埼玉県知事免許(1)第21938号 国土交通大臣許可・指定 (公社)不動産保証協会会員 (公社)全日本不動産協会会員 (財)東日本不動産流通機構登録 (公社)首都圏不動産公正取引協議会加盟

全国不動産ネットワーク **MISAWA-MRD** ゼール住宅販売株式会社 TEL.048-424-8563

〒333-0842 埼玉県川口市前川4-40-12-1F FAX048-424-8564
■営業時間:AM10:00~PM7:00 ■定休日:毎週水曜日/第2・第3火曜日
■URL <http://zeal-jyutaku.jp> ■E-mail info@zeal-jyutaku.jp

ファイナンシャルプランナーサービス始めました
売却をご検討中のお客様無料査定・秘密厳守