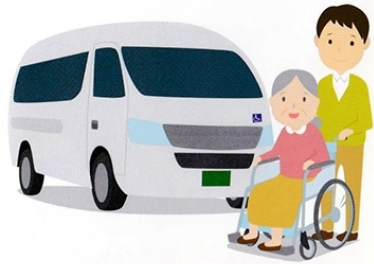


お出かけのお手伝いをいたします

# 介護タクシー 人力車

関東運輸局許可 関東旅二第1531号

「介護保険」が使える介護タクシーです!



お電話 お気軽にお問合せください

**043-310-7750**

## 色々な目的でご利用いただけます。

車椅子でも安心して お出かけいただけます。

**お買物**

スーパーやデパート、ホームセンター等、お買物と一緒に致します。

**病院施設**

病院の通院、転院、退院、一時帰宅等。  
※月契約の透析通院などもご相談ください。

**お食事**

お一人からグループまで! お食事、同窓会等。

**旅行**

宿泊旅行、日帰り旅行、レクリエーション等。

**銀行・役所**

諸手続き、長い待ち時間も一緒に致します。

**冠婚葬祭  
お墓参り**

結婚式、お葬式、法事、お彼岸、お盆等。

美容室・床屋や映画館、スーパー銭湯 等のちょっとしたお出かけにも!

### 生活のサポートも致します。

(身のまわりのお世話)

お気軽にご相談ください。

- 電球の取替え
- 家具や家電の移動
- 粗大ゴミ片付け
- お買物のお手伝い
- お暮のお掃除 等々



- 介護保険制度適用 (応相談)
  - 各市町村タクシーチケット使えます。
  - 身体障害者手帳割引
  - クレジットカード決済OK!
  - Tポイント貯まります。\*1
  - 長距離割引あり (応相談)
  - 貸切制度あり
  - 予約優先
- \*1:他の割引との併用はできません。



## 介護タクシー 人力車

お電話 **043-310-7750**

一般社団法人 アシストネットワーク

FAX:043-310-7922

住 所:千葉県佐倉市王子台1-8-6-1F

介護タクシー人力車 佐倉 検索

日本福祉医療輸送機構加盟 千葉介護タクシー事業協同組合加盟

### ご利用方法

◎ご利用の際は事前にお電話でご予約ください(下記事項をお伝えください)

- ①ご利用日時
- ②ご連絡先
- ③お迎え場所
- ④目的地
- ⑤ご自宅状況



※原則予約制となっております。  
※2ヶ月前より予約可能です。

#### ◎当日の急なご依頼にも対応致します

※当日ご利用の場合は、お時間をいただく事もございます。できる限り対応致しますので、まずはお気軽にお電話ください。

#### ◎病院などの帰りの対応について

診察が終わりましたらお電話ください。お迎えにあがります。多少お時間をいただく場合もございます。あらかじめご了承ください。終わりましたら帰りたいお客様には、車を待機させていただくことも可能です。その場合は有料となります。

#### ◎介護保険のご利用について

介護保険を使用して利用されたいお客様は、事前に契約、手続きが必要になります。担当のケアマネージャーさんにご相談いただくか、介護タクシー人力車までご連絡ください。

万が一に備え、走行中のみならず、介助中に起きた事故に対する「保険」にも加入しております。安心してご利用ください。

### ご利用料金

※ご利用運賃は関東運輸局認可のメーター制となっております。

内容	距離・時間	料金(普通車)	料金(大型車)
初乗運賃	2kmまで	710円	750円
加算運賃	297m毎(普通車)/273m毎(大型車)	90円	90円
時間距離併用制 加算運賃	時速10km以下の場合 1分50秒毎(普通車)/1分40秒毎(大型車)	90円	90円
時間制運賃	30分毎	2,900円	3,070円
迎車回送料金	1kmを限度として実車扱い	710円	750円
深夜・早朝割増料金	22:00~5:00	2割増	

#### その他 料金・割引

車椅子利用料.....500円	乗降介助料.....1,000円
リクライニング車椅子利用料...3,000円	移乗介助料.....1,500円~
ストレッチャー利用料.....3,000円	階段介助料.....1フロア1,500円/名

身体障害者手帳割引 .....1割引

- 介護保険制度適用 (応相談)
- クレジットカード決済OK!
- 各市町村タクシーチケット使えます
- 長距離割引あり (応相談)

**T-POINT** が貯まります。

※他の割引との併用はできません。

### 他にもこんな お困りごとや不安は ございませんか?

- 遺品整理
- 生前整理(断捨離)
- 自然葬アドバイス
- 不用品引取り
- 各種家事代行



お見積り無料です。  
お電話にてお気軽にご相談ください。

弊社アシストネットワークには、「遺品整理士認定協会」認定の遺品整理士有資格者がいます。

