

勝手にチラシを寄せて頂き申し訳ございません。「本物の床暖房」の情報が、  
無理な営業は致しません。是非、弊社と他社を比較して今後にご検討下さい！！



この冬も寒くなかったですか？

# 床暖房 無料！！

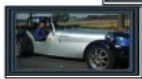
お見積もり ご相談 一切

床暖房・・・本当は入れたいけど値段がなぁ・・・  
子供の健康のためにも入れたいけど家が・・・  
それでもいつか当社の『本物の床暖房』を味わって頂きたいです！  
当社は床暖房、エアコン、管工事の設計施工で35年の経験から  
他社にはないプロとしての『技術と知識』があります。  
お客様の多数が床暖房をきちんと理解せず他社で施工し、使用後に納得が出来る  
暖まりにならず問合せ頂きます。（温度ムラ、低温等の失敗談）  
現在まで当社にお問合せ頂いた内容、お客様からの不安、不満  
をいくつか記載致しました。一つでも同じ様な意見があれば、  
プロとしての確かなサポート、アドバイスを致しますので気軽にお問合せ下さい。  
・本当は入れたいけど予算や色々な面で不安があり調べるにも  
調べられない方。  
・将来を考え、本当は色々聞きたいけど今は予算が無いので  
聞きづらいという方。  
・他社で見積りしたら『お宅では構造上出来ません』と断られた方。  
・家中に柱があり、少ない敷込みでやめてしまった方。  
・中古等の購入から今後リフォームを考えている方。  
・老後を考え、リフォームを検討中の方。  
・これから新築をお考えの方。  
・床暖房のことで疑問点がある方。  
・床暖房の何が良いのか分からない方。  
・実際に床暖房を入れたのに暖まらない方。  
・吹抜け、間仕切りが無く家が常に寒いという方。  
・どこに聞いて良いのか分からないという方。  
・エアコンで肌の乾燥が酷く、電気代も掛かり過ぎてお考えの方。  
・キッチン、こんな間取で・・・施設することは出来るの？という方。  
・ランニングコスト（石油、ガス、蓄熱、エコキュート等発電システムとの融合）等でお悩みの方。  
・外観よりも設備を重視している方。  
・旧セントラルヒーティング等を再利用したいという方。  
ご事情、予算が高額な為、中々ご決断は難しいかと思えます。  
景気の厳しい今のうちに色々な情報を集めて今後に活かして下さい。  
ご連絡お待ちしております。



## 床暖房とエアコン 配管設計施工で35年 (有)千葉エアコンサービス

〒285-0854 千葉県佐倉市上座787-18  
TEL&FAX 043-487-7708  
携帯 090-1656-8764 2代目 090-2330-0909  
ホームページ http://www1.ocn.ne.jp/~yukahot/  
もしくは『本物の床暖房』で検索して下さい！  
Eメール e-yukadonbou@vesta.ocn.ne.jp



代表

二代目

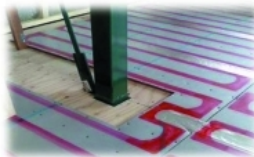
※その他当社では住宅設備機器、太陽光発電、エアコン、エコキュート、  
給湯機交換の設計施工しております。是非お気軽にご相談下さい。

**本物 床暖** 床暖房とエアコン 配管設計施工で35年  
(有)千葉エアコンサービス  
〒285-0854 千葉県佐倉市上座787-18  
TEL&FAX 043-487-7708  
携帯 090-1656-8764 2代目 090-2330-0909  
ホームページ http://www1.ocn.ne.jp/~yukahot/  
もしくは『本物の床暖房』で検索して下さい！  
Eメール e-yukadonbou@vesta.ocn.ne.jp



## 当社オリジナル床暖房と他製品、施工紹介

『本物の床暖房』は配管設計、敷込み、暖まりが違います。どのような間取でもご相談下さい。



オリジナル  
パネル  
10年保証



**床暖房『匠』**  
鋼管使用パネル。設計上、他社よりもパネル  
の出力が高く暖まりが全然違います。  
温度ムラが出ず立上りも早く、永年ご使用頂けます。

**床暖房『喜』**  
架橋ポリエチレン管パネル。鋼管よりも  
コストを抑えたいという方にお勧めです。  
※注※床下に潜れる事が必要です。



**打込式床暖房**  
架橋ポリエチレン管10φを使用し、コンクリート  
仕上げ、タイル、大理石仕上げ等に使用されます。  
上記写真の仕上げは、アトリエになりました。



**温水ルームヒーター**  
各箇所に温水コンセントを施設するだけで、  
設置が可能。空気清浄、高出力、熱源外付  
な為、安心設計で嫌な臭いも出ません。



**太陽光発電**  
今注目の太陽光発電システム。(三菱製 高出力4kw型)  
日当たり、向き、屋根の日照時間、周囲の環境等にも  
注意しないと、入れても電気の変換効率が悪くなって  
しまう場合がありますのでご注意ください。もちろんですが、  
『回収をなるべく早く』という方、先ずはお見積もりさせて頂き下さい。



**太陽熱温水器**  
日中の御日様に力を借りて効率良く  
温水利用。初期、プーム時に比べ種類や  
お値段も多数取り揃えた、エコ製品。

その他当社では、エアコン、給湯機交換、管工事全般を行っております。  
最近技術屋がめっきり減り、悪質な業者が増えた事で私達にも大きな影響を受けています。  
この時代、どこに頼めばよいのか不安がありますが、当社は本当にご安心ください。

※上記施工写真は極一部になります。その他、相談でも構いませんのでどうぞお気軽にご連絡下さい。

