

**新発売 新築分譲住宅** 梅田4丁目 全2棟(今回販売2棟)

東武スカイツリーライン

『梅島』駅 徒歩 **12**分

**安心して暮らせるライフステージ誕生!**

価格 **3,230** (税込) 万円より

高い居住性能と万全のアフターケア

**南道路面**

**現地販売会開催**

今週の土・日 AM10:00~PM6:00

現地案内図 / 足立区梅田4丁目11番3号



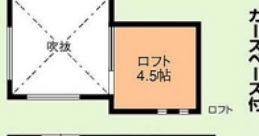
**現地**

**No.1**号棟 ■土地面積/88.81㎡(正味)(26.26坪) ■建物面積/80.31㎡ 価格 **3,230** 万円

**No.2**号棟 ■土地面積/75.38㎡(正味)(22.80坪) ■建物面積/83.11㎡ 価格 **3,580** 万円



- 設備充実**
- TVモニター付インターフォン
  - システムキッチン
  - 浴室乾燥機
  - 24時間換気システム
  - ペーガラス
  - 温水洗浄便座
  - シャワードレッサー



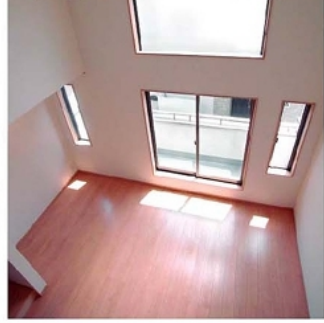
- 吹抜付で開放的なLDKに対面式キッチン付
- 南向きバルコニー
- 収納便利なロフト



性能評価書に **5項目の最高等級**を取得!

- 耐震等級: 地震に対する耐久力を表し、震度6から震度7の1.5倍の地震にも耐えられます。
- 耐風等級: 500年に一度発生する暴風の1.2倍に対しても倒壊しない耐久力。
- 劣化対策等級: 劣化を防ぐ工夫の度合いで、おおむね75年から90年持つ家です。
- ホルムアルデヒド発散等級: 居室の内装材からのホルムアルデヒドの放散量の少なさを表す。
- 維持管理対策等級: 給排水管及びガス管の清掃、点検及び補修などのメンテナンスの容易さを表す。

洗練された空間演出



**【フラット35】S 対応**

■ハウスプラス住宅瑕疵保険採用 (引渡後10年間の保証を行います!!)

■設計住宅性能評価書取得済

■建設住宅性能評価書取得予定

■所在地/足立区梅田4丁目11番3号 ■総棟数/全2棟(今回販売2棟)

■土地面積/75.38㎡~86.91㎡(正味) ■土地権利/所有権

■建物面積/80.31㎡~83.11㎡(H26年7月中旬完成予定)

■建築確認番号/HPA-13-01258-1号他 ■取付関係/媒介

■価格/3,230万円~3,580万円(税込) ※広告有効期限/H25年6月末日

03(5845)3303

〒1121-0816 足立区梅島1-17-11 FAX.03-5845-3304

関東ホーム 有限会社