

新築分譲住宅



全2棟(今回販売2棟)

初公開!

現地販売会開催

徒歩圏内に
2駅利用可能!

舎人ライナー 西新井大師西駅 徒歩12分
東武大師線 大師前駅 徒歩14分

不動産に関する事なら、なんでもご相談下さい!誠心誠意お応えいたします

今週の土・日
AM10:00~PM5:00

価格 **3,180**万円(税別)より

【フラット35】S

検査180 日本住宅保証検査機構
「我が家の保険」加入

No. B号棟間取図

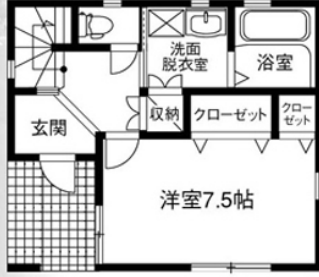
【土地面積/80.85㎡】【建物面積/88.04㎡】

土地面積 **24.45**坪(正統)

カースペース付



全2棟
6M公道面



価格 **3,180**万円(税別)より

- 対面式カウンターキッチン付LDK
- 3Fに南向きバルコニー
- 収納スペース充実

- 所在地/足立区西新井5丁目39番
- 総棟数/全2棟(今回販売2棟)
- 土地面積/63.66㎡~80.85㎡(正統) ■土地権利/所有権
- 建物面積/87.97㎡(車庫部分5.37㎡含)~88.04㎡(H24年9月末完成予定)
- 建築確認番号/第12UDI2T建00166号他
- 価格/3,180万円~3,480万円(税込)



公園目の前

数多くの公園がある、自然に囲まれた好環境



有限会社 関東ホーム
〒121-0816 足立区亀倉1-17-11
FAX.03-5845-3304

東京都知事免許(3)第78175号
(社)全日本不動産協会会員
(公社)不動産保証協会会員
(公社)首都圏不動産公正取引協議会加盟

お気軽にご連絡下さい!
相談も査定も無料です!

お問い合わせ **03(5845)3303**