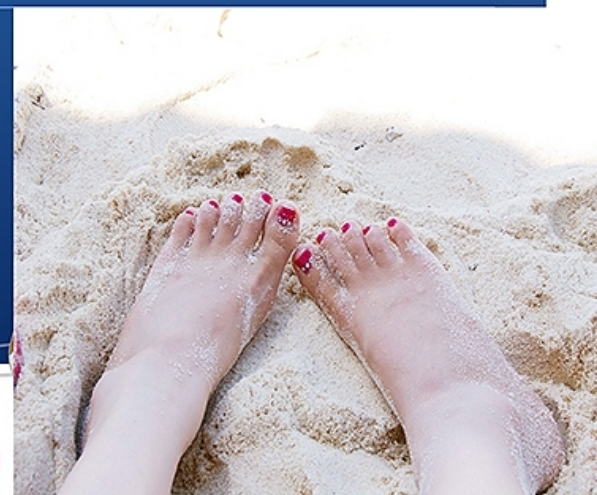



期待どおりの結果

外反母趾は【ハイヒール】が原因ではありません！

なぜなら

それらを履かない小中学生や男性も
「外反母趾の痛み」でお悩みのかた
が増加しているから です



こんにちは、 予防科学研究所 ©
Preventive Science Laboratory
外反母趾研究所® 哲修道整体院
代表 おかの哲です。

原因は、歩きかたにあります。
【あしゆび】を使わない
「歩きかた」が原因です。

当研究所では、特に、マンションにお住
まいのかたで、親御さんから幼少の頃よ
り「階下に響くから静かに歩きなさい！」
といわれ、厳しく育てられたかたに
外反母趾でお悩みのかたが多くいらっし
やいます。

インソールなどの対症療法で、
「様子を見てみましょう」といわれて、
どんどん進行してしまうという現実・
そろそろ本気になって改善しませんか？

使いやすさ

- | | |
|--------------|---------------------------------------|
| 完全予約制 | あなたの貴重な時間を有効に活用できます。 |
| 土日もやってる | さらに土・日は夜9時までお休みの日も有効に |
| 計画表作成 | 数回の通院後、改善状況により個別に最適な計画表を作成・呈示しています |
| アクティブライフチェック | おからだの状態を数字や色別で視覚化しています |
| 2ヶ月先迄のご予約可能 | 都度払いのほかまとめ払い(現金・振込・VISA・マスターカード可)もOK! |

