

提示価格は全て消費税込み



- 1 トップページに動画を配して訪問者にアピール
- 2 検索エンジンからの集客支援 (SEO対策)
- 3 ホームページの利用状況をレポート
- 4 運営支援、およびITコンサルティング

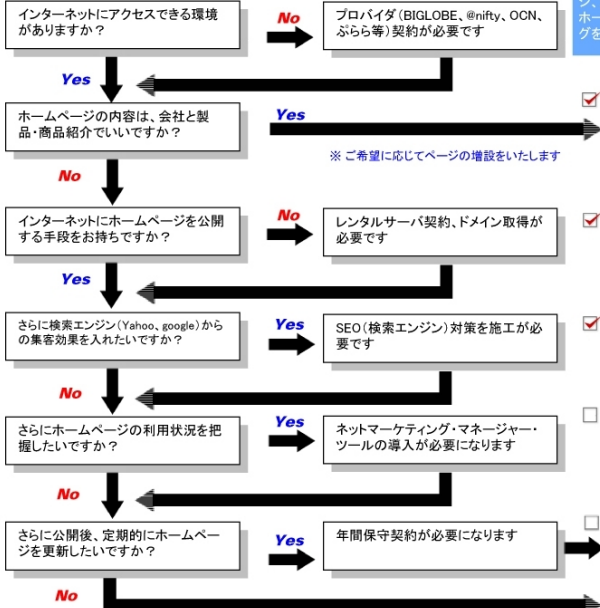
どうされますか？

フローチャートで考えてみましょう。



ご希望に応じて、ケータイ版ホームページ制作や、会員専用ページ、カタログ表示、在庫管理等、ホームページに各種プログラミングを施工いたします。

START



左のフローチャートでチェックされたサービスの合計がホームページ制作の初期費用となります。

- 基本パック
- レンタルサーバ契約代行
- SEO対策施工
- @net marketing manager tool
- ホームページ年間保守

¥126,000

最低限必要なサービスをチェックされた場合

基本パック デザイン代込み → **¥94,500**

トップページ ・動画 (フラッシュ) ・What's new ¥31,500	会社案内 ・会社概要 ・業務紹介 ・沿革 ・アクセスマップ ¥10,500	代表ご挨拶 ・代表メッセージ ・代表写真 ¥10,500
製品・商品案内 ・製品仕様紹介 ・製品用途 ・納入実績等 ¥10,500	お問合せ ・入力フォーム ・入力確認画面 ・確認メール配信 ¥21,000	個人情報保護方針 ・個人情報保護に関するサイトのポリシーを明記 ¥10,500

レンタルサーバ契約代行 .com をご利用する場合 → **¥25,200**

- ・代行費用はいたっておりません、実費のみのご請求です
- ・レンタルサーバ年間契約：ご利用料金 ¥23,940 / 月額換算 ¥1,995
- ・ドメイン年間契約：〇〇〇.com の場合の利用料金 ¥1,260
- ※ jp：¥3,675、co.jp：¥5,250

当工房はレンタルサーバ会社 WADAX 社 (http://www.wax.ne.jp/) の代理店です

SEO対策 3ページ (トップページ、会社案内、製品・商品紹介) に施工した場合 → **¥6,300**

- ・内部対策 (キーワード埋め込み)、外部対策 (検索エンジンに登録申請・但し無料サービスに限る)
- ・施工単価：1ページあたり ¥2,100

@net marketing manager tool **¥31,500**

- ・来店者集計・分析機能、お問合せ受付機能、管理データ・メンテナンス機能、ホームページ診断レポート機能、ツール用辞書データ更新機能、サポート・サイト・リンク機能、他8機能・関連ページ
- ・オプションで見積書作成、メール配信、ネットショップ等用意しております

当工房オリジナル

ホームページ年間保守 **¥37,800**

- ・ページ追加、ページ修正等、月1時間の作業量相当で保守いたします
- ・更新依頼内容により、別途御見積が必要な場合もあります

ホームページ制作代行・ITコンサルティング業務

We b 工房まる高

情報処理技術者第1種・com Master2003ダブルスター
 (株)ITSC取締役 (株)大ベンチャー企業
 『茨城県企業情報推進システム』委員
 ひたちなか商工会議所委員

E-mail info@webmarutaka.com
 Tel & Fax 029-350-2027

〒312-0012 茨城県ひたちなか市馬渡2974-23

このパンフレットの内容は2009年4月13日現在のものです。