

気仙沼市階上 宿泊施設

# ☆コテージ キクタ☆ オープン！

ごあいさつ

第二の人生を東日本大震災の津波で流出した自宅跡地で歩むことを決意し、多くの方々のご支援ご協力を頂き、トレーラーハウスを活用した宿泊施設をオープンすることができました。微力ながら地元の復旧・復興に貢献できればと思っております。ご家族、お仲間のプライバシーを考えた1棟貸し宿泊施設です。被災地復興支援の拠点や被災者親族の里帰り時の宿泊にどうぞご利用ください。

また、トレーラーハウスの販売も行っております。トレーラーハウスを活用した宿泊棟、管理棟はご覧いただけますのでどうぞお気軽にお問合せ、お立ち寄りください。

YK企画 代表 菊田 俊勝



宿泊プラン	
コテージ A棟	標準定員 4名 一泊16,000円 (税込 4,000円/人)
コテージ B棟	標準定員 5名 一泊20,000円 (税込 4,000円/人)
※それぞれのコテージは増員3名(税込3,000円/人加算にて)まで可能です。 ※2名は寝室でのシングルベッド、他の方はロフト等へのフuton敷きでの就寝となります。 ※コテージBには特別個室(ソファーベッドで1名就寝可能)があります。 ※パジャマ等の就寝衣、歯ブラシ等の洗面用具類、タオル・バスタオル類、調味料含む食材はご持参ください。 ※コテージ内は禁煙とし、喫煙は棟外の指定場所とさせていただきます。 ※ペットは同伴不可です。 ※お支払は現金での清算となります。(クレジットカードでのお支払は出来ませんのでご注意ください) ※標準定員未満の宿泊についてもご相談に応じます。 ※チェックイン:15:00～、チェックアウト:～10:00となります。	

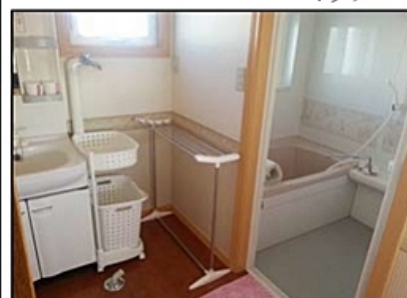


リビング(A棟)



キッチン

貸コテージの設備	
無料の設備・備品	有料の設備・備品
<ul style="list-style-type: none"> <li>調理器具</li> <li>食器</li> <li>冷凍冷蔵庫</li> <li>炊飯器</li> <li>保温ポット</li> <li>電子レンジ</li> <li>風呂</li> <li>トイレ</li> </ul>	<ul style="list-style-type: none"> <li>テレビ</li> <li>冷房、暖房</li> <li>トースター(要予約)</li> <li>ドライヤー(要予約)</li> <li>駐車場(各棟4、5台迄)</li> <li>土鍋又は鉄なべ 1泊1台500円</li> <li>カセットコンロ 1泊1台500円</li> <li>タオルセット 1組500円で販売</li> <li>バーベキューセット (準備中)</li> </ul>



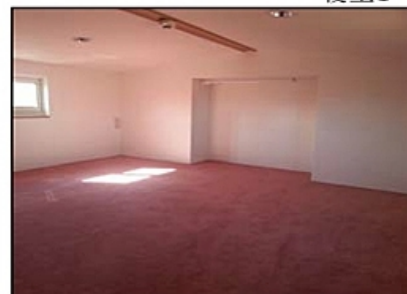
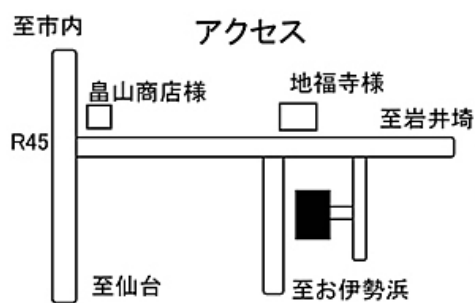
洗面所・お風呂

※パジャマ等の就寝衣、歯ブラシ等の洗面用具類、タオル・バスタオル類、調味料含む食材はご持参ください。  
 ※洗濯機はありませんので洗濯はお近くのコインランドリーをご利用ください。  
 ※コテージの場所は東日本大震災の被災地につき、津波警報・大津波警報発令時には、自己責任、人命最優先にて指定避難場所に迅速に避難して頂きます。



寝室1

ご予約・お問い合わせ  
 電話/FAX 0226-27-2638  
 携帯 090-4881-3451  
 〒988-0243  
 宮城県気仙沼市波路上牧10  
 コテージ キクタ



寝室2(ロフト)